

Corporate Profile 2025

HITACHI

Hitachi Korea Ltd.

Co-creating a Sustainable Future

한국히타치그룹은 고객과 함께 지속 가능한 사회를 만들어갑니다

CONTENTS

HITACHI GROUP

HITACHI GROUP IDENTITY

FINANCIAL HIGHLIGHTS

INSPIRE 2027

INNOVATION IN ACTION

HITACHI GROUP IN KOREA

HISTORY OF HITACHI GROUP IN KOREA

HITACHI GROUP OF COMPANIES IN KOREA

CSR ACTIVITIES

CLOSING REMARKS

Hitachi Group Overview

하타치그룹 소개

HITACHI GROUP

HITACHI GROUP IDENTITY

FINANCIAL HIGHLIGHTS

BUSINESS PORTFOLIO

INSPIRE 2027

INNOVATION IN ACTION

HITACHI GROUP IDENTITY

히타치그룹 아이덴티티



창업자 오다이라 나미헤이가
제시하고 이어져 온 MISSION,
그 실현을 위해 전임자들이 쌓아 온 VALUES,
그리고 더 큰 성장을 향해 우리가 지향해야 할 VISION.

MISSION

우수한 기술과 제품 개발로 사회에 기여하다

근대화의 길을 걷던 일본은 많은 부분을 외국의 제품과 기술에 의존하고 있었습니다. 당시 히타치 광산에서 기술을 책임지고 있던 오다이라 나미헤이는 “외국 기술에 기대지 않고 스스로 기술력을 키워야 일본이 발전하고, 사람들의 삶이 편리하고 풍요로워진다”는 확고한 신념을 가지고 있었습니다. 이 신념을 바탕으로 그는 자체 기술 개발에 매진했고 1910년 일본 최초의 순수 국산 모터를 완성하며 히타치 제작소를 창립했습니다. 이후 히타치는 창업자의 정신을 기업의 미션으로 계승하여 시대마다 변화하는 사회적 과제에 부응하며 새로운 가치를 창출해 왔습니다.

VALUES

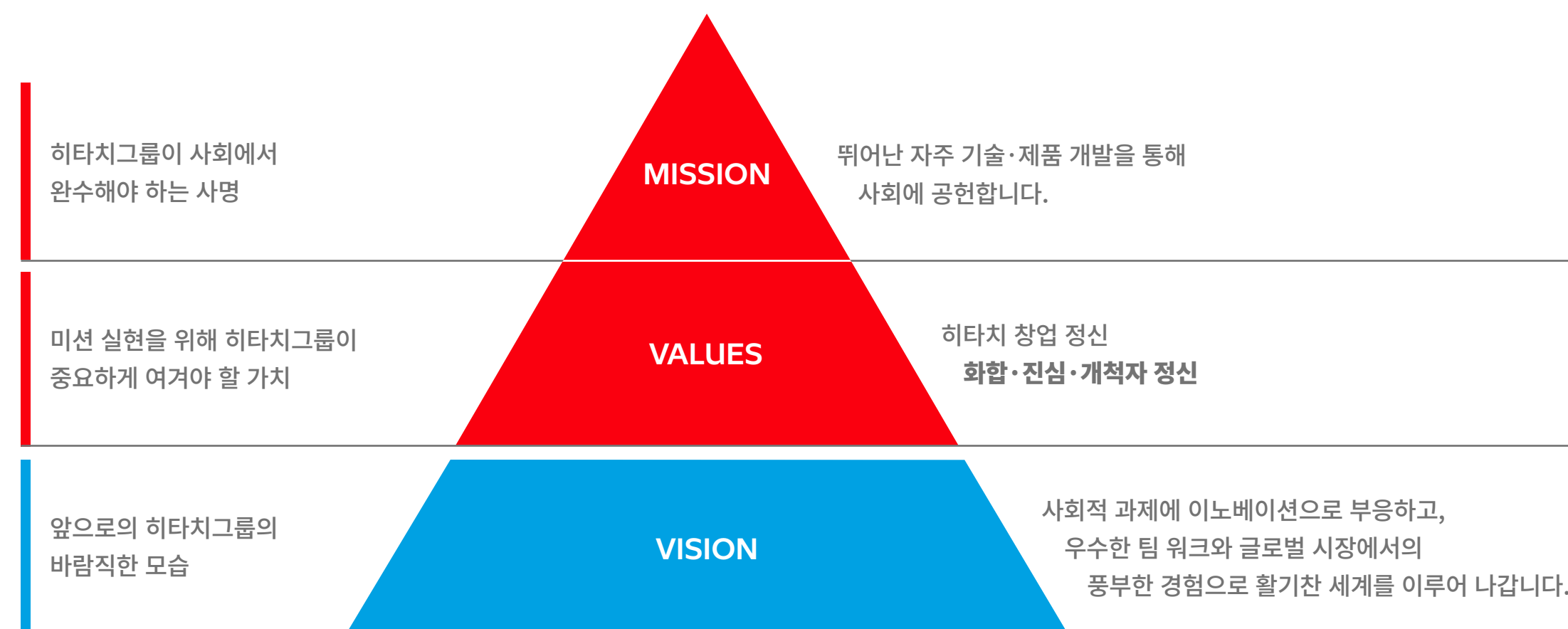
창업자와 전임자들이 소중하게 길러온 조화, 성실, 개척자 정신이라는 세 가지 핵심 가치입니다. 히타치가 도전을 이어가기 위해 앞으로도 전 세계에서 지켜 나갈 소중한 가치입니다.

VISION

히타치는 이노베이션을 통해 사회가 직면한 과제에 더 나은 해결책을 제시합니다. 우수한 팀워크와 글로벌 시장에서 쌓아온 풍부한 경험을 바탕으로, 활력이 넘치는 세상을 만들어 갑니다.

더 큰 도약을 이루기 위해

그리고 자원·에너지·환경 문제와 같은 현대의 지구적 과제에 정면으로 맞서 지속 가능한 사회 실현에 기여합니다.



FINANCIAL HIGHLIGHTS

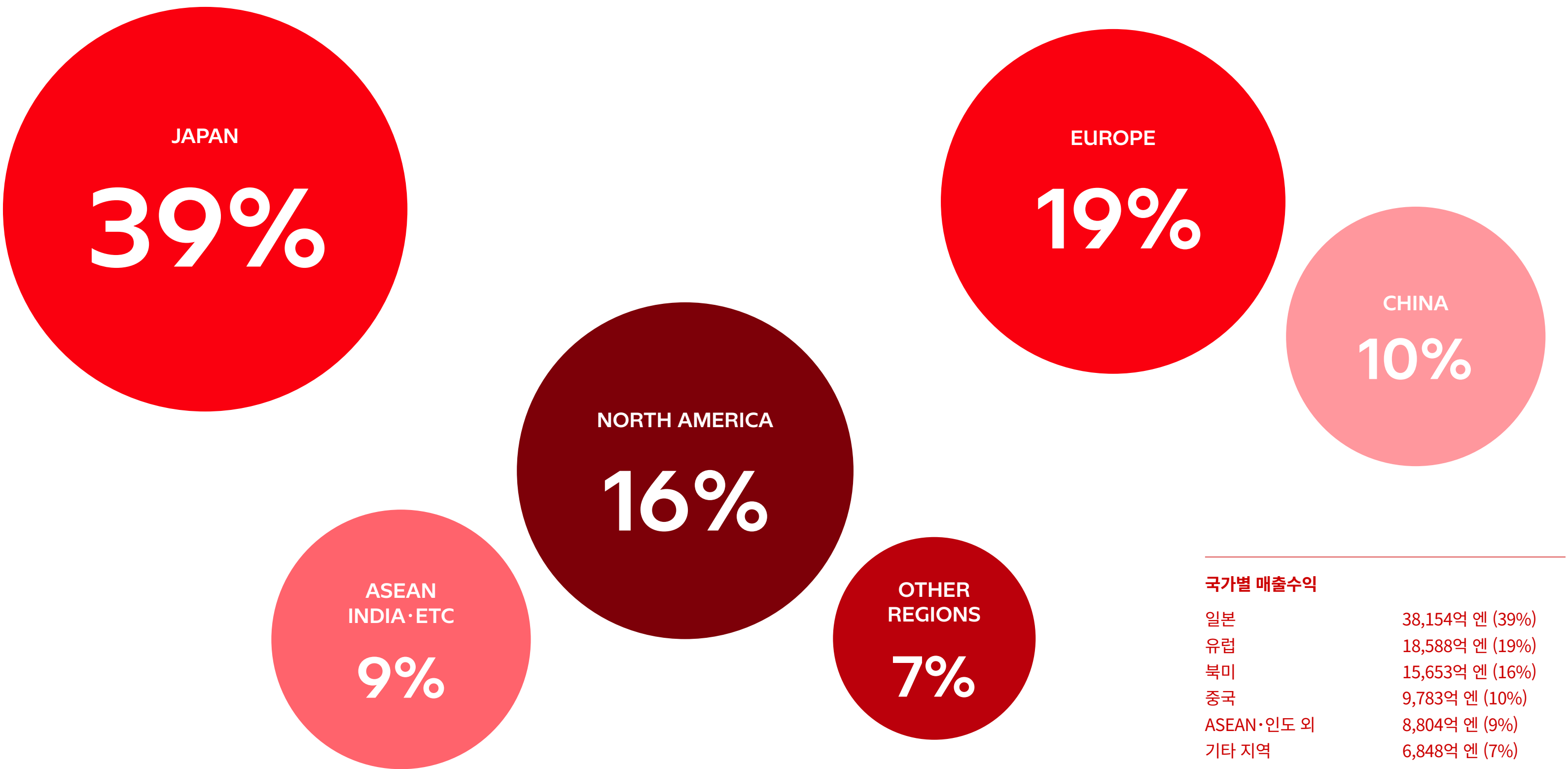
주요매출현황

히타치는 IT, OT, 그리고 다양한 제품을 아우르는 사회 이노베이션 사업을 통해 환경·행복·경제 성장이 조화를 이루는 사회 실현에 기여하고 있습니다.

사업 구조는 디지털 시스템 & 서비스, 에너지, 모빌리티, 커넥티브 인더스트리의 4개 사업 부문과 새로운 성장 영역을 창출하는 전략적 SIB(Social Innovation Business) 부문으로 구성되어 있으며, 이를 기반으로 글로벌 시장에서 사업을 전개하고 있습니다.

히타치는 Lumada를 핵심으로 삼아, 첨단 기술과 풍부한 도메인 지식을 통합하고 데이터를 가치로 전환하여 고객과 사회가 직면한 다양한 과제를 해결합니다.

2024 회계연도(2025년 3월 결산) 기준 히타치의 연결 매출은 9조 7,833억 엔에 달하며 전 세계 618개 자회사와 약 28만 명의 임직원이 함께하고 있습니다.



| 국가별 매출수익 | |
|------------|-----------------|
| 일본 | 38,154억 엔 (39%) |
| 유럽 | 18,588억 엔 (19%) |
| 북미 | 15,653억 엔 (16%) |
| 중국 | 9,783억 엔 (10%) |
| ASEAN·인도 외 | 8,804억 엔 (9%) |
| 기타 지역 | 6,848억 엔 (7%) |

What is Lumada?

루마다는 “illuminate(비추다, 해명하다, 빛나게 하다)”와 “Data(데이터)”를 조합해 만든 이름입니다. 고객의 데이터에 빛을 비추고 가치를 끌어내 새로운 인사이트를 도출하고 고객의 경영 과제 해결과 사업 성장에 기여하고자 하는 뜻이 담겨 있습니다.

<https://www.hitachi.co.jp/products/it/lumada/>

설립 연도

1910년

연결 그룹회사 수

618사

연결 종업원 수

282,743명

매출수익

9조 7,833억 엔

- 디지털 시스템 & 서비스 27%
- 에너지 25%
- 모빌리티 11%
- 커넥티브 인더스트리 32%
- 기타 5%

매출수익 중 Lumada 비율

31%

**BUSINESS
PORTFOLIO**

사업 분야 소개

● **모빌리티**

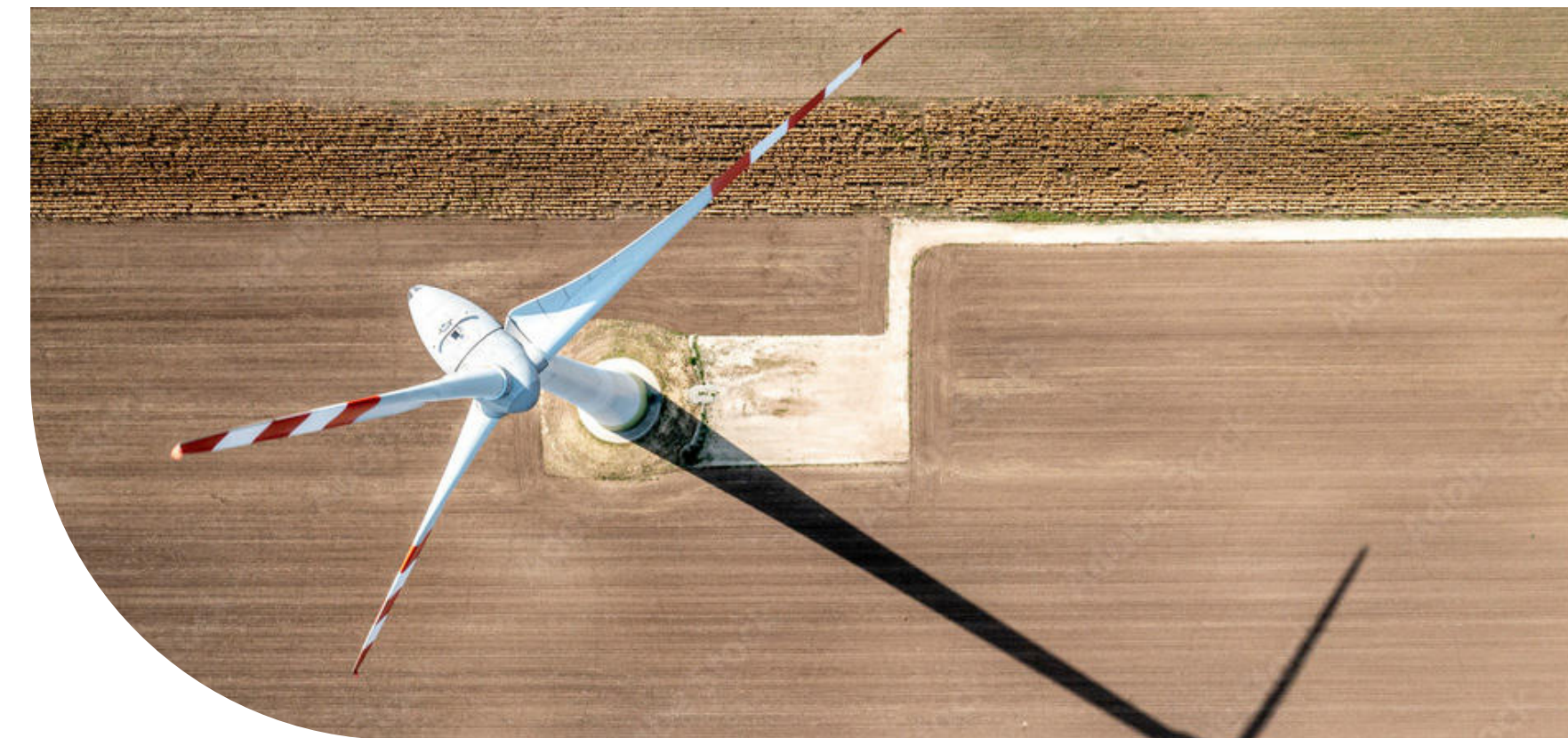
MOBILITY

철도 차량부터 운행 관리까지 교통 인프라 전반에 디지털 기술을 활용해, 고객과 함께 지속 가능한 모빌리티의 미래를 실현합니다.

● **에너지**

ENERGY

최첨단 디지털 기술과 에너지 솔루션으로 친환경적이고 안정적인 에너지 공급을 실현하며 지속 가능한 에너지 미래를 구축합니다.



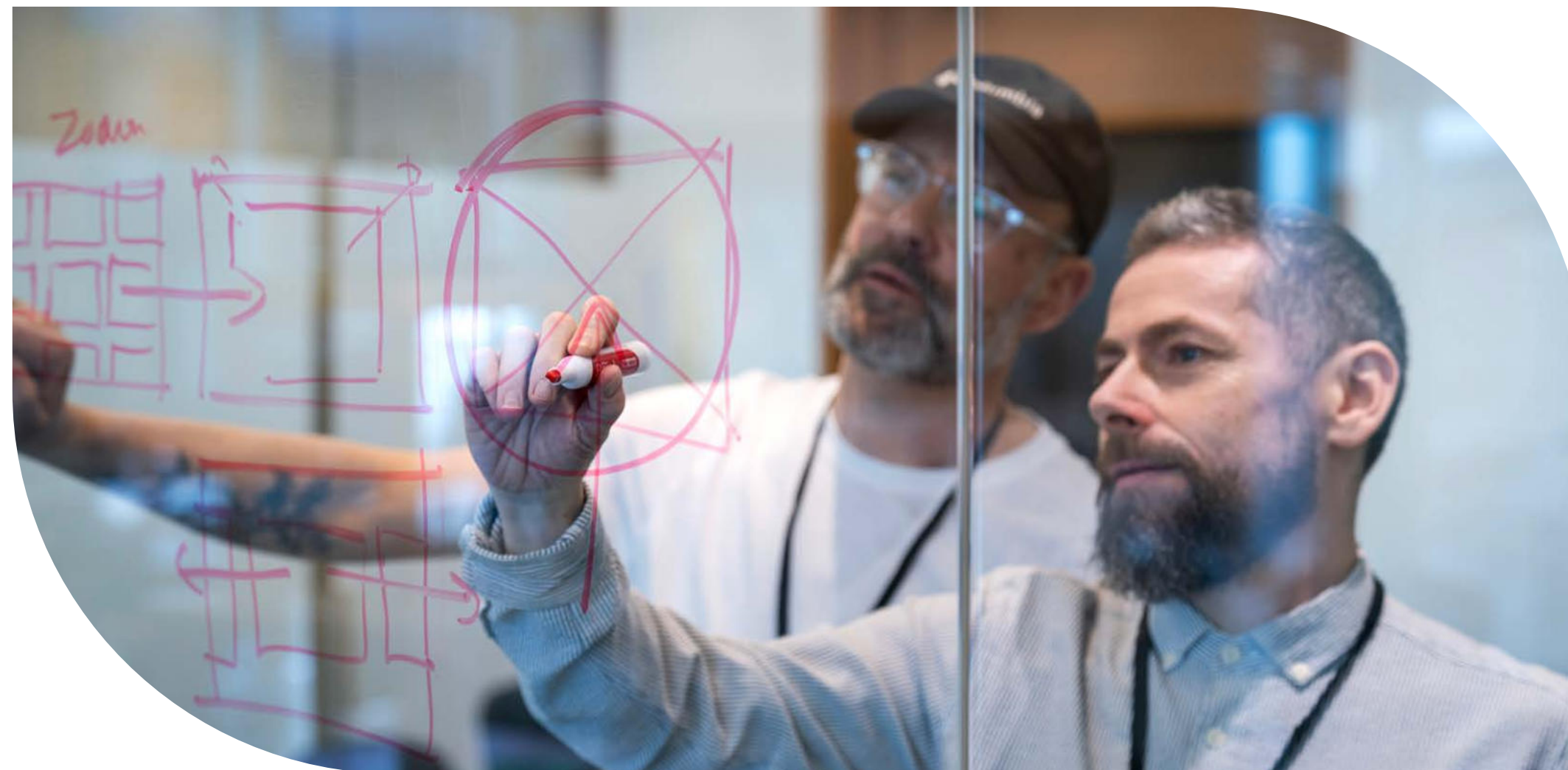
**BUSINESS
PORTFOLIO**

사업 분야 소개

- **디지털
시스템
& 서비스**

DIGITAL
SYSTEM
& SERVICE

AI를 비롯한 첨단 기술과 우수한 디지털 인재,
그리고 각 산업 분야의 전문성을 결합한 솔루션으로 고객과
사회의 디지털 전환(DX)을 가속화합니다.



- **커넥티브
인더스트리**

CONNECTIVE
INDUSTRY

미션 크리티컬 제품과 OT, 디지털 기술을 융합해
현장 근로자에게 새로운 이노베이션을 제공합니다.

- **전략 SIB**

SOCIAL IMPACT BOND
STRATEGY

One Hitachi의 역량을 한 데 모아내 새로운
사회 이노베이션을 전합니다.



INNOVATION IN ACTION

이노베이션의 창출

기술 혁신과 솔루션을 통해 사람들의 삶의 질을 높이고
지구환경의 한계를 인식하며 지구를 보호하고
개인의 웰빙 실현을 지향합니다.

글로벌 헬스케어의 변혁을 향해

히타치 하이테크와 로슈가 공동 개발한 진단 장비는 전 세계에 8만 4천 대 이상
도입되어 의료 현장의 검사 역량 강화에 크게 기여하고 있습니다.
오랜 기간에 걸친 협력을 통해 양사는 생화학·면역 분석 장비에서부터
질량 분석 장비에 이르기까지 다양한 진단 솔루션을 공동 개발해 왔습니다.

이 솔루션은 검사 업무의 효율화를 넘어 의료 기관이 수요 증가와 제한된
자원이라는 과제에 직면했을 때도 유연하게 대응할 수 있는 체계 구축을
지원합니다. 이를 통해 의료진은 정확한 검사 결과를 신속히 환자에게
제공할 수 있으며 조기 진단을 통해 전 세계 수백만 명의 삶의 질과 건강 증진에
기여하고 있습니다.



● AI 기반 진단의 실현

GlobalLogic의 플랫폼은 데이터 최적화, 실시간 처리, 생성형 AI를 통해
의료진에게 인사이트를 제공하며 의료 혁신을 이끌고 있습니다.

AI는 복잡한 데이터를 의미 있는 통찰로 전환하여 치료의 최적화와 신속화를
실현함으로써 의료의 패러다임 자체를 변화시킬 잠재력을 지니고 있습니다.

어느 글로벌 의료기관은 방대한 환자 데이터를 관리하는 데 어려움을 겪고
있었으며, 정보의 체계화와 의료 서비스 개선을 목적으로 GlobalLogic에 지원을
의뢰했습니다. GlobalLogic은 최신 AI 기술을 활용하여 의료 데이터를 실시간으로
자동화·고도화된 방식으로 정리하고 분석할 수 있는 플랫폼을 구축했습니다.

이 플랫폼의 도입으로 수작업이 줄고 예측 진단이 신속해져, 한 의료 기관에서는
진단서 확인·처리 시간이 30% 단축되고 중증 사례 대응 시간이 25% 개선됐으며
진단 누락은 20% 감소했습니다. 이를 통해 의료진은 환자에게 적절한 치료를
제공할 수 있게 되었고 의료 서비스 전반의 질적 향상에 기여하고 있습니다.

INNOVATION IN ACTION

이노베이션의 창출

철도의 미래를 여는 커넥티드 솔루션

히타치레일이 개발한 HMAX(Hyper Mobility Asset Expert)는 철도 디지털화를 선도하는 혁신 기술입니다. 이 솔루션은 빅데이터를 활용해 차량과 인프라 자산을 효율적으로 관리하며 유지보수 비용 절감과 열차 지연 감소를 실현합니다.

히타치레일의 철도 전문성과 히타치 디지털의 역량을 결합해 설계된 HMAX는 OT와 IT의 융합을 통해 운영 신뢰성을 높이고 에너지와 네트워크 용량을 최적화하여 철도 산업의 새로운 미래를 열어가고 있습니다.



지속 가능한 에너지의 미래를 이끈다

히타치에너지의 솔루션은 최대 960메가와트 규모의 재생에너지를 영국 전력망에 공급하며 넷 제로(Net Zero) 실현을 강력히 뒷받침하고 있습니다. 히타치에너지의 통합 솔루션은 전력 공급 능력을 확대하고 풍력이 약한 상황에서도 높은 신뢰도의 유연하며 안정적인 전력 공급을 보장할 수 있도록 특별히 설계되었습니다.

이 솔루션을 도입한 스코티시 파워 리뉴어블스(Scottish Power Renewables)의 Anglia TWO 해상풍력발전소는 영국의 재생에너지 수요를 충족시키며 수십만 가구의 삶을 지탱하는 지속 가능한 미래 실현에 중요한 역할을 하고 있습니다.

SUSTAINABILITY
JOURNEY

지속 가능성 여정

지속 가능한 사회의
실현을 향하여

2010-2013

2010

사회 이노베이션 사업에
본격 집중

2013

「히타치그룹 인권 방침」 제정하며
인권 존중을 명확히 함

2016-2019

2016

환경 장기 목표
「히타치 환경 이노베이션 2050」 발표

2019

인터널 카본 프라이싱(HICP) 제도 도입
「히타치그룹 글로벌 조달 규범」 제정하며
지속 가능한 조달 추진

2020-2025

2020-2021

2030·2050
카본 뉴트럴 목표 개정

2025

그룹 지속 가능성 전략 「PLEDGES」 수립

INSPIRE 2027

새로운 경영 계획, 미래를 향한 도약

히타치는 IT, OT, 그리고 프로덕트를 모두 보유한 세계적으로
독창적인 기업으로서 테크놀로지와 산업별 전문 지식을 융합하여
사회 인프라를 혁신적으로 전환할 수 있다고 믿고 있습니다.

새롭게 수립된 히타치 그룹 경영 계획 Inspire 2027에서는 히타치의
강점을 한층 더 발휘하여 기업 가치의 지속적인 향상을 목표로 하고
있습니다. 디지털 중심 기업으로의 변혁을 실현하겠다는 확고한 의지를
보여주기 위해 “Lumada 매출 수익 비율 80%, Lumada 조정 EBITA율
20%”라는 도전적인 장기 목표를 새롭게 설정했습니다.

Inspire 2027 목표

경영 계획 링크
<https://www.hitachi.com/en/ir/library/fr/webcast/250428/>

매출 수익 연평균 성장률
CAGR

7-9%

조정 EBITA율
Lumada Adj. EBITA

13-15%

현금 흐름 전환율
Cash Flow Conversion

90% 이상

투자 자본 수익률
ROIC

12-13%

Lumada

매출
수익 비율

50%

2024년 대비 29% 증가
(2024 FY 31%)

조정
EBITA율

18%

2024년 대비 5% 증가
(2024 FY 13%)

Hitachi Group In Korea

한국히타치그룹 소개

HITACHI GROUP IN KOREA

HISTORY OF HITACHI GROUP IN KOREA

HITACHI GROUP OF COMPANIES IN KOREA

CSR ACTIVITIES

CLOSING REMARKS

HISTORY OF
HITACHI GROUP IN KOREA

한국히타치그룹의 발자취

1962년 히타치 제작소가 서울에 주재원 사무소를 설립한 이래, 한국히타치그룹은 60년이 넘는 기간 동안 성장과 혁신을 이어왔습니다. 오늘날 한국히타치그룹은 단순히 제품을 공급하는 것을 넘어 사회가 직면한 다양한 과제에 해답을 제시하는 기술 선도 기업으로 자리매김하고 있습니다.

아울러 IT, OT(운영 기술), 그리고 제품을 통합한 Lumada 플랫폼을 기반으로 환경과 행복, 경제 성장이 조화를 이루는 ‘Harmonized Society(조화로운 사회)’의 실현에 기여하고 있습니다.

앞으로도 한국히타치그룹은 더 나은 삶의 질과 지속 가능한 미래를 만들어가기 위해 기업으로서의 책임을 다하겠습니다.



1960-2009

한국히타치그룹의 시작

| | |
|------------|---|
| 1962 04 | 히타치제작소 서울주재소 개설 |
| 1989 04 | 홍콩 히타치 유한공사 조달부 한국사무소 설립 |
| 2000 11 | 히타치엘지데이터스토리지 설립 |
| 2003 02 | 히타치데이터시스템즈코리아 설립 (현 히타치벤타라코리아) |
| 2005 04 | 히타치하이테크놀로지즈코리아 설립 (현 히타치하이테크코리아) |
| 2007 01 | 히타치제작소 한국지점, 한국철도공사(KORAIL) 간선형 전동차 32량 수주 |
| 08 | 한국히타치철도시스템 설립 |
| 2008 09 | 한국히타치철도시스템, 대구시 도시철도 3호선 모노레일 시스템 수주 |
| 2009 10 | 한국히타치 출범 (3거점의 경영통합) (종로구 공평동) |



2010-2020

세계로 뻗어나가는 히타치

| | |
|------------|--|
| 2012 10 | 히타치그룹 한국사업 진출 50주년 기념식 개최 |
| 2013 03 | Hitachi Industrial Products, 태안화력발전소 9·10호기 해수취수펌프 수주계약 |
| 2015 08 | Hitachi Industrial Products, 대한유화 80만톤 에틸렌 압축기 수주계약 |
| 2017 05 | (주)히타치터미널솔루션즈코리아 출범 (인수 후 상호변경) |
| 2019 04 | ABB파워그리드코리아 설립 (현 히타치에너지코리아) |
| 05 | 히타치하이테크코리아 솔루션센터 설립 |
| 2020 12 | 히타치에너지코리아 \$20 million 수출의 탑 수여 |



2021-

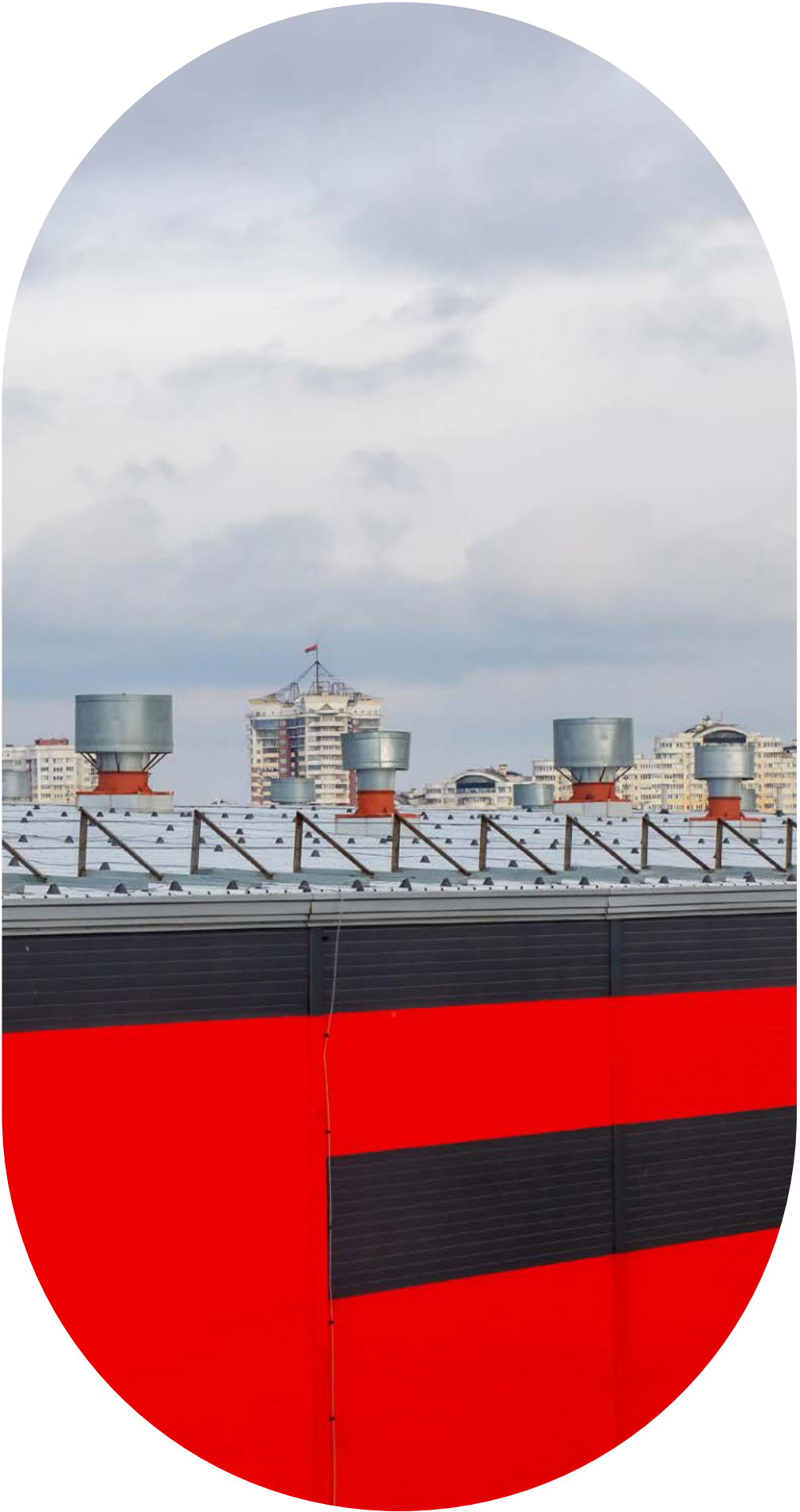
지속 가능한 사회를 향해

| | |
|------------|---|
| 2021 05 | 한국히타치 예천 양수발전소 GMCB 2대 수주 |
| 11 | 히타치에너지코리아 노동부 주관 우수기업 인증 |
| 12 | 히타치에너지코리아 Samsung C&T (KEPCO) UAE ADNOC Lightning HVDC 수주 히타치에너지코리아 \$30 million 수출의 탑 수상 |
| 2022 02 | 한국히타치 서울메트로 2~3호선 전동차에 IGBT공급 히타치에너지코리아 녹색프리미엄 참여, RE100 이행 케이이씨와 히타치산기시스템의 로보틱스SI 사업 통합 히타치오토메이션 발족 |
| 04 | 케이이씨한국이 히타치오토메이션코리아로 사명 변경 |
| 07 | 히타치하이테크코리아 NCK (Nanotechnology Innovation Center Korea) 설립 |
| 12 | 히타치그룹 한국사업 진출 60주년 기념식 개최 |
| 2023 02 | 히타치에너지코리아 녹색프리미엄 참여, RE100 이행 |
| 03 | 히타치엘지데이터스토리지 벨기에 공항 무인 면세점에 3D LiDAR 센서 공급 |
| 07 | 히타치하이테크코리아 NCK 개소식 개최 히타치에너지코리아 일하기 좋은 기업 인증 획득 한국히타치 서해선(대곡—소사) 전동차에 IGBT 공급 |
| 12 | 히타치에너지코리아 \$50 million 수출의 탑 수상 |
| 2024 06 | 히타치레일, 탈레스그룹의 지상교통사업부문 (GTS) 인수완료 히타치레일GTS코리아 발족 |

HITACHI GROUP OF
COMPANIES IN KOREA
한국히타치그룹 회사 소개

한국히타치그룹 회사 목록

| | |
|---|--|
| (주)한국히타치 Hitachi Korea Ltd. | 철도시스템, 헬스케어, 플랜트, 전력·산업용 반도체 등 사회 인프라 제품의 판매, 국제 조달, 그룹내 IT 서비스 연계 및 한국히타치그룹 대표기능 |
| (주)히타치에너지코리아 Hitachi Energy Korea Ltd. | 초고압제품, 변압기, 그리드자동화 및 전력솔루션 |
| (주)히타치LG데이터스토리지코리아 Hitachi-LG Data Storage Korea, Inc. | 블루레이, DVD 광디스크 드라이브, SSD, 무선충전기, 광응용 센서 등의 연구, 개발, 생산 및 판매 |
| 히타치밴타라코리아(유) Hitachi Vantara Korea Limited | 스토리지 시스템, 컨버지드 및 하이퍼 컨버지드 인프라, IoT, AI 솔루션 공급 |
| 히타치하이테크코리아(주) Hitachi High-Tech Korea Co., Ltd. | 반도체 제조장비, 평가·검사 장비, 해석 장비와 첨단 산업 부재 등 |
| (주)히타치터미널솔루션즈코리아 Hitachi Terminal Solutions Korea Co., Ltd. | 금융기기(지폐정사기, 지폐입금기, 지폐계수기, 은행원용 입출금기), 소프트웨어 |
| (주)히타치오토메이션 코리아 Hitachi Automation Korea, Inc. | 자동차 및 각종 산업용 자동화 설비 |
| 히타치레일GTS코리아(유) Hitachi Rail GTS Korea Ltd. | 철도교통 신호시스템 및 소프트웨어 공급, 유지보수 기술지원 및 하드웨어 장비 판매 |



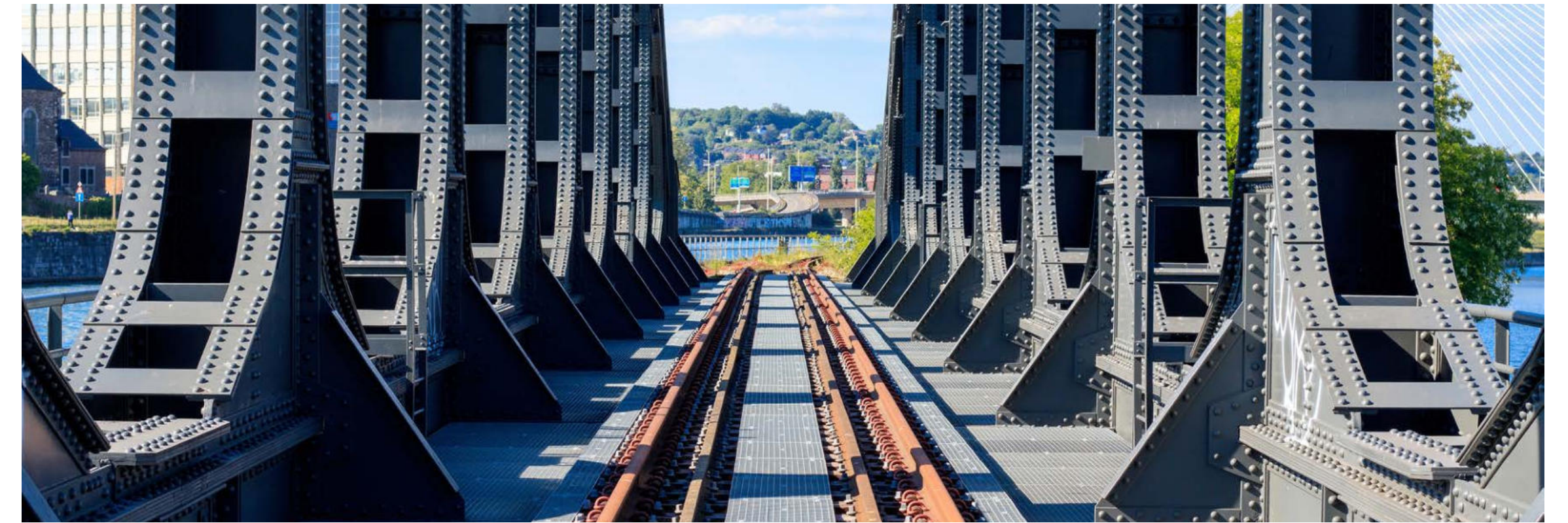
www.
hitachi.
co.kr

●
(주)한국히타치
Hitachi Korea Ltd.

히타치그룹은 One Hitachi를 실천하여 한국 경제와 산업의 사회 이노베이션에 공헌하겠습니다

1962년, 히타치그룹은 히타치제작소 서울주재소를 출발점으로 삼아 한국에서의 사업을 시작했습니다. 이후 2009년 10월, 한국히타치철도시스템, 히타치제작소 한국지점, 히타치이스트아시아 한국지점이 통합되어 한국히타치가 출범하였습니다. 한국히타치는 글로벌 경험과 첨단 디지털 기술을 기반으로 모빌리티, 에너지, 인더스트리 등 다양한 분야에서 제품과 솔루션을 제공하고 있습니다.

국내외 파트너와 새로운 사업 기회를 발굴하고 시장 확대를 추진하며 지속 가능한 비즈니스 모델을 통해 사회적 가치와 수익 창출을 실현해 나가고 있습니다.



철도 영업부

RAILWAY SYSTEMS
SALES DEPT.

히타치는 110년 이상에 걸쳐 철도 제품을 주력사업으로 납품해 온 글로벌 기업으로서 지하철, 고속열차를 비롯하여 운행관리, 신호 솔루션, 전장품까지 다양한 솔루션 제공을 통해 철도산업에 기여하고 있습니다. 뛰어난 엔지니어링 능력과 혁신을 추구하는 정신을 바탕으로 철도차량 제품의 고객 경험을 발전시켜 나가고 있습니다.

철도 제조업의 리더로서 사용자 친화적인 디자인을 넘어 다변화하는 세계의 일상생활에 긍정적인 영향을 주는 다양한 철도차량을 제공하고 있습니다. 또한, 철도운송의 관리와 제어에 필요한 신호시스템 및 장치의 설계, 제조, 설치, 시운전을 통해 세계 주요 프로젝트에서 주계약자 및 턴키 프로바이더의 역할을 수행하고 있습니다. 철도차량, 변전설비, 신호시스템, 운행관리시스템, 주요 전장품 및 레일 부품에 대한 제공뿐 아니라 철도 시스템과 설비를 포함한 오퍼레이션 & 메인テナンス 사업까지 폭넓게 제공하고 있습니다.

설립일

2009년 10월 1일 (1962. 4)

주요사업

히타치의 사회이노베이션 사업과 관련된 전력, 철도 등 사회 인프라 분야 제품의 판매, 헬스케어 분야 신규 시장 개척, 국제 조달 및 엔지니어링, 유지보수 사업 및 한국 내 히타치그룹 대표 기능 수행

www.
hitachi.
co.kr

●
(주)한국히타치
Hitachi Korea Ltd.

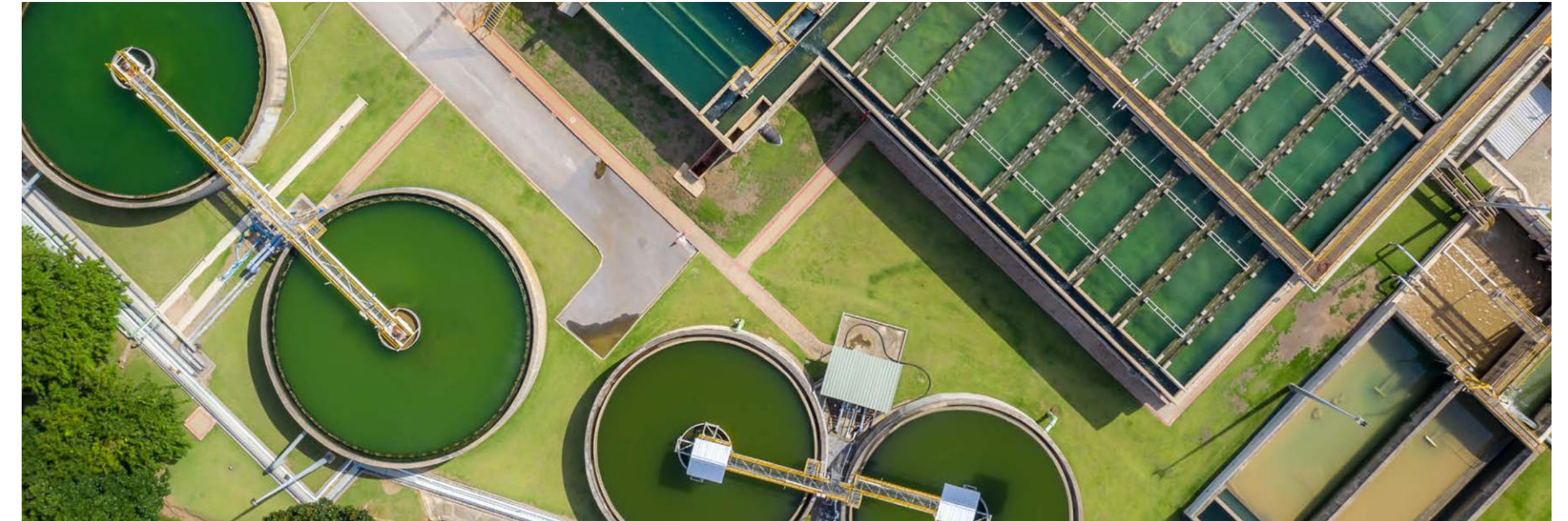


인더스트리얼 프로덕츠 본부

INDUSTRIAL PRODUCTS
DIV.

히타치 인더스트리얼 프로덕츠는 환경 가치 향상에 기여하기 위해 전동화와 CO₂ 배출 감소를 선도하며 고객에게 다양한 제품과 서비스를 제공합니다. 국내 최고의 기업을 대상으로 엔지니어링, 석유 화학, 전력 등 다양한 산업 분야에서 필수적인 고효율 컴프레서와 펌프를 제공하여 높은 신뢰를 형성하고 있습니다.

탈탄소화가 국제적으로 주목받는 시점에 히타치는 연료·원료, 발전, 급전, 소비 등 사회의 모든 산업 활동에 있어서 환경 가치를 창조하는 기업으로 자리 잡고 있습니다. ‘환경 부하를 경감하는 제품 및 서비스 제공’을 통해 탄소중립 사회의 실현에 주력하고 있습니다.



플랜트 이노베이션부

PLANT
INNOVATION
DEPT.

안정적인 에너지 공급과 CO₂ 배출량 저감, 탈탄소 사회 실현을 위해 혁신적인 플랜트 관리 솔루션으로 지속적인 기술 혁신을 이끌고 있습니다.

플랜트 전조 진단 솔루션

DATA분석을 통하여 플랜트 설비의 운전상태를 자동 분류 및 해석함으로써, 플랜트를 구성하는 기기와 설비 등의 복합 요인에 의한 이상을 조기 감지하는 서비스를 제공하고 있습니다.

철강 플랜트

철강 플랜트의 압연기 설비 및 프로세스 라인부터 그 외 기계 설비의 안전한 조작을 실현하는 제어시스템을 통합적으로 제공하고 있습니다.

2차 전지 플랜트

고성능 2차 전지 제조에 필수적인 전극재의 고밀도화 및 전지 성능의 균일화를 위한 고선압, 고정밀도의 압축 가공 설비를 고객의 재료 특성과 요청에 최적화하여 전체 라인에 대한 토탈 솔루션을 제공하고 있습니다.

www.
hitachi.
co.kr

●
(주)한국히타치
Hitachi Korea Ltd.



지역 전략부

REGIONAL
STRATEGY
PROMOTION DEPT.

히타치는 국내의 다양한 산업 분야에서 선진 기술력과 노하우를 기반으로 고객의 다양한 과제를 함께 해결해 나가고 있습니다.

루마다 Lumada

다양한 사업 영역의 고객과 함께 ‘디지털 이노베이션’을 추구하며 새로운 가치를 창출하고자 노력하고 있습니다. 루마다 포트폴리오를 통해 고객의 요구사항에 맞는 비즈니스와 솔루션을 제공하고 있습니다.

생체인증 솔루션 지정맥 인증 시스템

세계 최초 지정맥 인증 기술을 기반으로 한 생체인증 솔루션은 금융, 공공, 의료기관 등 다양한 산업 분야의 업무 시스템 로그인, 내부 통제, 출입 통제, 근태 관리, 본인 인증 등 폭넓은 영역에 적용되고 있습니다. 이를 통해 사용자 편의성을 높이고, 보다 안전한 인증 환경 구축에 기여하고 있습니다.

JP1/AJS3 배치 스케줄러

JP1/AJS3 배치 스케줄러는 워크로드 관리 소프트웨어 분야에서 지속적으로 시장을 선도하고 있습니다. 30년 이상의 축적된 노하우와 선도적인 기술, 안정적인 서비스 지원을 바탕으로 글로벌 기업들의 신뢰받는 파트너로 자리매김하고 있습니다. 고객사의 TCO 절감과 시스템 안정성 향상, 운영 효율 증대에 기여하고 있습니다.



신사업 개발실

NEW BUSINESS
DEVELOPMENT
DEPT.

한국 내 대기업과 히타치 그룹 간 Co-creation 활동의 확대를 목표로 하여, 미래 성장 분야로 예상되는 4분야(반도체, 2차전지, 바이오 의약, 데이터센터)를 중심으로 한 전략적 파트너 관계를 구축하고 있습니다. 이로써 한국 및 제3국에서의 One Hitachi 활동을 추진하고 있습니다.

히타치 그룹의 Asset

지식과 경험을 활용한 솔루션 및 제품을 바탕으로 한국 유력 기업과의 연계를 통해 사회적 가치를 추구함으로써 한국 및 제3국의 사회 공헌을 지향하고 있습니다.

히타치 그룹 내에서의 인적 교류

One Hitachi 활동을 실현하고 신규 비즈니스 발굴 및 수주활동을 Co-creation함으로써 한국 지역 통괄 기능을 강화해 나가겠습니다.

www.
hitachi.
co.kr

●
(주)한국히타치
Hitachi Korea Ltd.



IT센터

IT CENTER

글로벌 IT표준 서비스 Office 365, SGS Service, UEM Service

글로벌 IT 표준 서비스를 전략적으로 도입하고 실현함으로써 디지털 경영 인프라를 구축하고 있습니다.
이를 통해 IT 구조 혁신을 추진하며 글로벌 비즈니스 전개에 있어 신뢰성과 확장성을 확보하고 있습니다.

제로 트러스트

사이버 보안 위협에 선제적으로 대응하기 위해 히타치 글로벌 표준에 부합하는 제로 트러스트 보안 아키텍처를 구축하고 있습니다. 사용자의 신뢰를 전제로 하지 않는 접근을 통제함으로써 보다 안전하고 견고한 IT 환경을 실현하고 있습니다.

IT 매니지드 서비스

히타치의 정보 보안 정책을 기반으로, 각 고객의 비즈니스 환경에 최적화된 IT 매니지드 서비스를 설계 및 운영하고 있습니다. 이를 통해 고객의 사업 연속성(BCP)을 강화하며 사업 확장 및 신사업 발굴을 위한 IT 전략 파트너 역할을 수행하고 있습니다.

글로벌 콜라보레이션 서비스 RPA, Lumada

다양한 환경에서 사용자간 정보를 공유하는 협업 기반 서비스로 저비용과 고효율의 IT를 실현하고 있습니다.
클라우드, RPA, 데이터 분석 등과 글로벌 표준을 도입하여 사업의 민첩성, 효율성, 견고성을 증진시키고 있습니다.



국제 조달부

GLOBAL
PROCUREMENT DEPT.

원가 절감

한국내 경쟁력 있는 서플라이어 소싱 및 교섭을 통해 각 사업부의 원가 절감에 공헌하고 있습니다.

- 인더스트리얼 프로덕트 | 컴프레서용 모터 및 모터 부품, 제어반 등
- 철도차량 관련 | 차량용 전장품, 조명기구등
- 빌딩시스템 관련 | 엘리베이터·에스컬레이터용 부품 등

고객만족

서플라이어와 사업부 간의 원활한 의사 소통을 통해 가격 및 납기, 품질관리, 단납기 대응에 관한 고객만족에 공헌하고 있습니다.

Sustainable Procurement 조달 및 간접비 절감

그룹사에 대한 히타치제작소의 조달 방침 및 시책 전개와 간접비 절감 활동을 통해 히타치그룹의 이익 창출에 기여하고 있습니다.

업계정보제공

히타치그룹의 각 관계사를 위해 한국내 글로벌 서플라이어 및 업계 현황에 대한 주요 정보를 제공하고 있습니다.

www.
hitachienergy
com

(주)히타치에너지코리아
Hitachi Energy Korea Ltd.

지속 가능한 세계의 에너지 시스템을
유연하고 안전하게 발전시키고 있습니다

히타치에너지코리아는 전력화 분야의 글로벌 기술 선도 기업으로 디지털 기술을 기반으로 한 혁신적인 전력망 솔루션을 통해 지속 가능한 에너지의 미래를 실현하고 있습니다. 100년이 넘는 기간 동안 초고압, 변압기, 자동화, 전력 전자 등 핵심 기술을 선도해 온 경험을 바탕으로, 급증하는 전력 수요를 충족시키는 동시에 전력 시스템의 탈탄소화를 실현하는 시대적 과제에 적극 대응하고 있습니다.

히타치에너지코리아는 사회적, 환경적, 경제적 가치의 균형을 유지하면서 공공설비, 산업, 운송, 데이터 센터, 인프라 부문의 고객들과 협력하여 공동의 가치를 창출하고 장기 파트너십을 구축하고 있습니다. 스위스에 본사를 두고 60개국에 50,000명 이상의 직원이 근무하고 있으며, 연간 약 160억 달러의 매출을 기록하고 있습니다.



그리드
자동화 사업
GRID AUTOMATION

발전, 송전, 분배, 산업, 운송 및 인프라 부문을 포함한 에너지 시스템과 관련된 모든 부분을 다루는 광범위한 솔루션 포트폴리오를 보유하고 있습니다.

- Protection Relay
- Remote Terminal Unit
- Generation Management System
- APM, EAM, WFM
- Energy Portfolio Management
- Wired&Wireless Communications
- ADMS
- SCADA



전력 솔루션
GRID INTEGRATION

미래의 디지털 전력 네트워크가 안정적이고 효율적으로 통합될 수 있도록 폭넓은 송변전 솔루션을 제공하고 있습니다.

- AC Offshore Wind Connection
- HVDC Offshore Wind Connection
- eBUS Charging System
- HVDC Converter Station
- Digital Substation
- FACTS
- Prefabricated Substation
- Shore to Ship Power Connection

초고압 제품
사업
HIGH VOLTAGE
PRODUCTS

AC 1200kV, DC 1100kV의 폭넓은 고전압 제품을 보유하고 있으며 전력망의 안전성, 신뢰성, 효율성을 높이고 환경에 미치는 영향을 최소화하고 있습니다.

- Gas-Insulated Switchgear
- Air-Insulated Switchgear
- Hybrid Switchgear
- Generator Circuit Breakers
- Multi-Function Modules
- Instrument Transformers
- Disconnectors
- Surge Arresters
- Capacitors and Filters

변압기 사업
TRANSFORMERS

혁신적이고 선구적인 기술과 다양한 인력을 바탕으로 에너지가 사회적, 환경적, 경제적 가치를 창출할 수 있도록 지원하고 있습니다.

- HVDC Converter Transformers
- Dry Transformers
- Distribution Transformers
- Traction Transformers
- Industry & Special Application
- Transformers Insulation
- Transformers Components
- Transformers Digital Sensors
- Transformer Service

설립일
2019년 4월 24일

주요사업
그리드 자동화, 전력 솔루션, 초고압 제품, 변압기

www.
hitachi-lg.
com/kr

(주)히타치LG데이터스토리지코리아
Hitachi-LG Data Storage Korea, Inc.

보다 나은 삶과 사회를 위한
IT & 차량 솔루션

히타치엘지데이터스토리지(HLDS)는 2000년 일본의 Hitachi 제작소와 한국의 LG전자가 설립한 글로벌 합작회사입니다. ODD(Optical Disk Drive)와 Game OPU(Optical Processing Unit)와 같은 데이터 저장 장치는 지난 20년간 글로벌 1위 자리를 지켜왔으며 현재 SSD(Solid State Drive) 사업으로 영역을 확장하고 있습니다.

ODD사업에서 얻은 다양한 기술 또한 관련 분야 사업으로 확장되고 있으며 전자기(Electromagnetic) 기술은 무선충전 분야로 나아가 차량용 스마트폰 무선 충전기 사업을 전세계로 넓히고 있습니다.



차량 솔루션

Car Solutions

차량 내에서 다양한 이동식 전자기기를 안전하고 편리하게 충전할 수 있도록 최첨단 전력 기술을 적용한 충전 모듈을 제공합니다.

차량 실내
유무선 충전 모듈

- 5W 고속 충전 및 넓은 충전 영역
- 과전류·과전압·과열 감지 및 보호
- Qi 규격 호환



IT 솔루션

IT Solutions

세계 최고 수준의 기술력을 자랑하는 ODD(Optical Disk Drive), 초고속 외장형 SSD(Solid State Drive)를 중심으로 IT시장을 선도하고 있으며 PC, 모바일, TV 등 다양한 디지털 환경을 지원합니다.

내장형 ODD

- 글로벌 판매량 1위, 가장 빠른 배속
- 생생한 화질의 Blu-ray 재생
- 1,000년 보관 가능한 M-Disc 지원
- 대용량 BDXL-R/BDXL RE 디스크 지원
- Silent play 기술로 최적의 시청 환경 제공

외장형 ODD

- 다양한 OS 및 모바일, TV 연결 지원
- 디스크 링크 및 True DVD+ 앱 지원
- Micro SD, USB, HDMI 등 포트 지원
- 대용량 BDXL 디스크(DVD 27장 크기) 지원
- M-Disc 재생으로 안전한 데이터 장기 보관

외장형 SSD

- 초고속 읽기/쓰기 속도 1,050 MB/s
- 발열 관리, 내구성 설계, 소형 경량 디자인
- Windows 10/11, macOS 지원
- PS4/PS5, XBOX X/S & One 지원

설립일

2000년 11월 22일

주요사업

블루레이, DVD, SSD, 무선충전기,
광응용 센서의 연구·개발·생산·판매

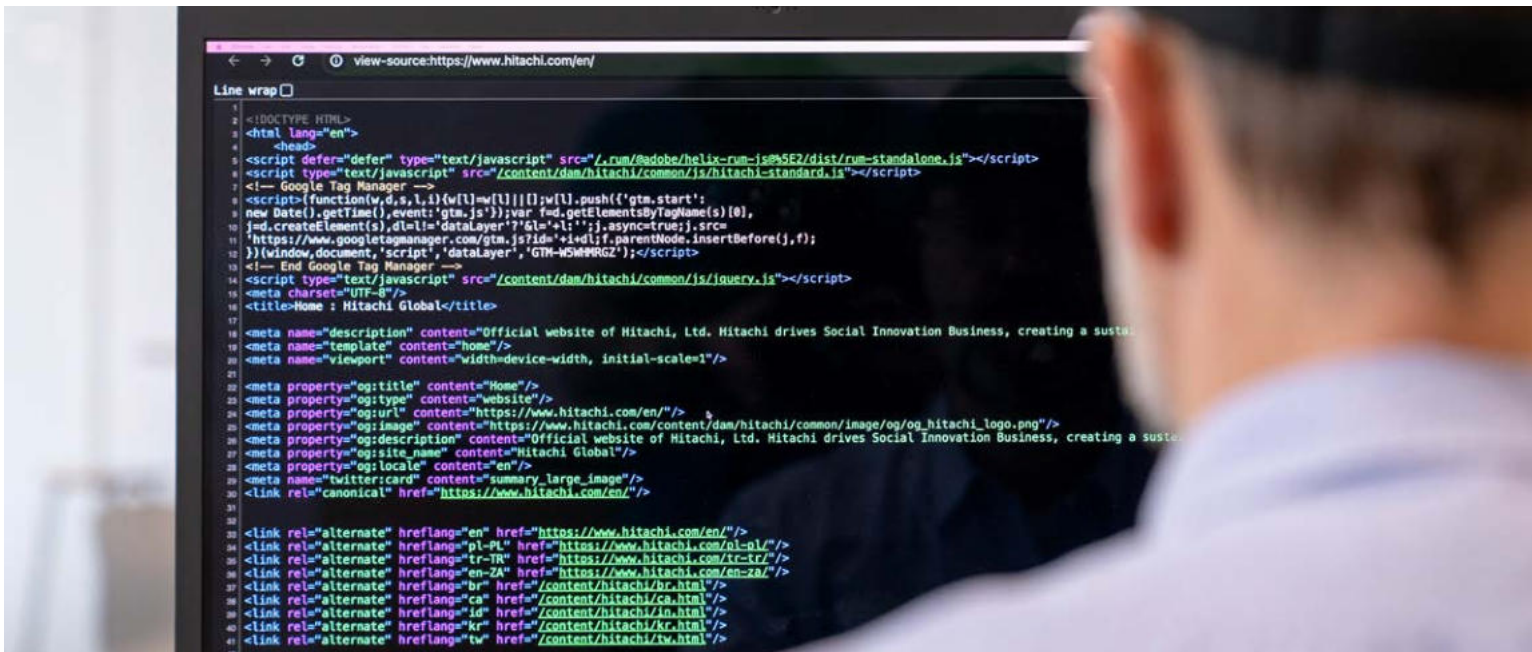
www.
hitachivantara.
com/ko-kr

●
히타치벤타라코리아(유)
Hitachi Vantara Korea Limited

Total Data Solution Provider로서 스토리지 및 클라우드
그리고 AI 인프라 솔루션을 제공합니다.

히타치벤타라코리아는 데이터 활용의 본질이 무엇인지 알고 있습니다.
데이터는 우리의 DNA에 스며들어 있습니다. 조직들이 데이터를
단순 보유하는 단계에서 그 데이터를 활용하여 유의미한 데이터로
분석 및 활용할 수 있도록 지원하고 있으며, 그에 필요한 다양한 토털 데이터
솔루션을 제공하고 있습니다.

또한, 고유의 기술과 업계 지식을 결합하여 데이터에 대한 탁월한 관리는
물론, 거버넌스, 모빌리티 및 분석과 함께 안정적인 IoT/AI 플랫폼을 통해
시시각각 변화하는 고객의 다양한 요구를 완벽하게 충족시켜 드리고
있습니다. 아울러 히타치벤타라코리아는 정보기술(IT), 운용기술(OT) 및
해당 분야의 전문지식을 결합하여 전 세계 모든 기업과 협력하고 있습니다.



정형 데이터
솔루션

STRUCTURED DATA
SOLUTION

데이터, 애플리케이션 및 비즈니스의 유형에 상관없이
고객의 IT인프라에 대한 니즈를 파악하여 최적화된 완벽한 데이터
관리 인프라 솔루션을 제시합니다.

- Hitachi Virtual Storage Platform 5000 Series
- VSP One High End
- VSP One Block Midrange, E Series
- VSP One SDS, SDS Cloud
- OpsCenter suite (AIOps, automation)



비정형 데이터
& AI 인프라
솔루션

UNSTRUCTURED
DATA & AI INFRA
SOLUTION

비정형 데이터가 폭발적으로 증가하며 고도화된 분석/활용이
요구됨에 따라 효율적인 비용으로 해당 성능과 용량을 증대시킬 수
있도록 선형적 확장이 가능한 솔루션을 제공합니다.

- Hitachi One File / One Object
- HCSF
- Hitachi IQ portfolio
- HCP object storage
- Hitachi Content Intelligence

통합 시스템

INTEGRATED SYSTEM

클라우드 시스템 구축을 위한 소프트웨어 정의 인프라(SDI)를 통해
IT 인프라에 대한 자원 및 인력 투입을 최소화하여 보다 나은 비즈니스
성과를 얻을 수 있도록 지원합니다.

- UCP CI
- UCP RS (vmw cloud f.)
- CISCO validated designs (CVD)
- UCP for SAP / Oracle
- UCP Advisor

설립일

2003년 2월 13일

주요사업

스토리지 시스템

컨버지드 시스템 및 AI 인프라 솔루션 공급

www.
hitachi.
co.kr

● 히타치하이테크코리아(주)

Hitachi High-Tech Korea Co., Ltd.

고객과 사회에 가치를 제공하고 지속 가능한 사회의 실현에 공헌해 나가겠습니다

히타치하이테크코리아는 1978년 닛세이산교 서울지점으로 설립되었습니다. 2005년 히타치 하이테크놀로지즈코리아로 변경되고, 2020년 4월 히타치 자회사에 소속되면서 히타치하이테크코리아로 상호를 변경했습니다. ‘한국 사회’, ‘우리의 고객’, ‘우리 자신’의 건전하고 풍요로운 미래를 창조하기 위해 한국 사회의 일원으로서 공헌하고 성장해 나가고 있습니다.

한국에서는 나노 테크놀로지 솔루션 사업과 밸류체인 솔루션 사업을 추진하고 있습니다. 나노 테크놀로지 솔루션 사업에서는 반도체 제조·계측·검사 장치와 해석 장치를 판매하고 있으며, 밸류체인 솔루션 사업에서는 사회 인프라를 지탱하는 다양한 첨단 산업 부자재와 솔루션을 제공하고 있습니다. 이를 통해 고객분들의 최첨단·최전선 사업 창조에 기여하고 있습니다. 또한, 탁상 전자현미경을 활용한 초·중·고등학교의 이과 교육 지원활동을 비롯하여 사회공헌 활동을 확대해 나가고 있습니다.

설립일

2005년 4월 1일(1978. 4.)

주요사업

반도체 제조·계측·검사·해석 장치,
첨단 산업 부자재 및 솔루션



나노 테크놀로지 솔루션 사업

NANO TECHNOLOGY
SOLUTION BUSINESS

디지털 사회의 발전을 지원하는 반도체 디바이스 제조의 최전선에서 고객과 함께 새로운 가치를 창조합니다. 세계 최고의 점유율을 자랑하는 측정 SEM*을 비롯하여, 반도체 제조 프로세스의 가공, 계측, 검사 단계를 아우르는 제품 라인업을 제공하고 있습니다.

*SEM(Scanning Electron Microscope) 주사전자현미경

- 고분해능 측정 장치 (CG7600)
- 컨덕터 에칭 장치 (9000 시리즈)
- Wafer 표면 검사 장치 (LS9600)



코어 테크놀로지 솔루션 사업

CORE TECHNOLOGY
SOLUTION BUSINESS

환경·안전·안심에 대한 사회적 과제 해결의 중요성이 높아지는 시대에 분석과 해석의 핵심 기술은 앞으로도 그 수요가 확대될 것입니다. ‘보고, 계측하고, 분석한다’의 코어 기술을 통한 사회와 고객의 과제 해결을 중심으로 새로운 사업을 창출하고자 합니다.

- 전자 방출형 투과 전자현미경 (HF5000)
- 초고분해능 전자계방출형 주사 전자현미경 (SU8600)

밸류체인 솔루션 사업

VALUE CHAIN
SOLUTION BUSINESS

장기간 구축해 온 글로벌 고객 네트워크, 영어능력, 비즈니스 혁신 능력 등을 강점으로 히타치그룹과의 협력을 통해 솔루션을 창출 및 제공하여 고객의 경제적 & 사회적 가치 증진에 기여하고 있습니다.

- 모빌리티, 커넥티드
- 환경, 에너지, 산업, 사회 인프라

www.
hitachi-tsol.
co.kr

● (주)히타치터미널솔루션즈코리아
Hitachi Terminal Solutions Korea Co., Ltd.

Leading the Future of Banking Solution 신뢰받는 세계 No.1 금융 솔루션 기업

히타치터미널솔루션즈코리아는 세계 100여 개국에 핵심 사업인 지폐 감별 계수기를 제조·판매하고, 관련 금융 솔루션 기술을 제공하고 있습니다. 2017년 히타치오므론 터미널솔루션즈와의 인수합병을 통해 지폐 감별·계수기뿐 아니라 Whole Cashing Solution 사업의 확대를 도모하며 시너지 효과를 내고 있습니다.

이 외에도 지속적인 기술 개발과 연구를 통해 신제품 생산에 주력하고 있습니다. 또한, 2023년부터 지폐 감별과 분류, 지폐 결속(단위 묶음)까지 가능한 확장형 대형 4 포켓 지폐 정사기 MS-4200을 출시하여 시장에서 호평받고 있으며 전 세계 판매에 박차를 가하고 있습니다. 히타치터미널솔루션즈코리아는 급변하고 있는 세계 시장을 무대로, 독창적인 기술력과 제품에 대한 자부심, 확고한 믿음으로 고객에게 높은 가치를 제공하기 위해 앞으로도 끊임없이 노력하겠습니다.

설립일

1999년 3월 4일

주요사업

금융기기(지폐정사기, 지폐입금기, 지폐계수기, 은행원용 입출금기), 소프트웨어



iH-210

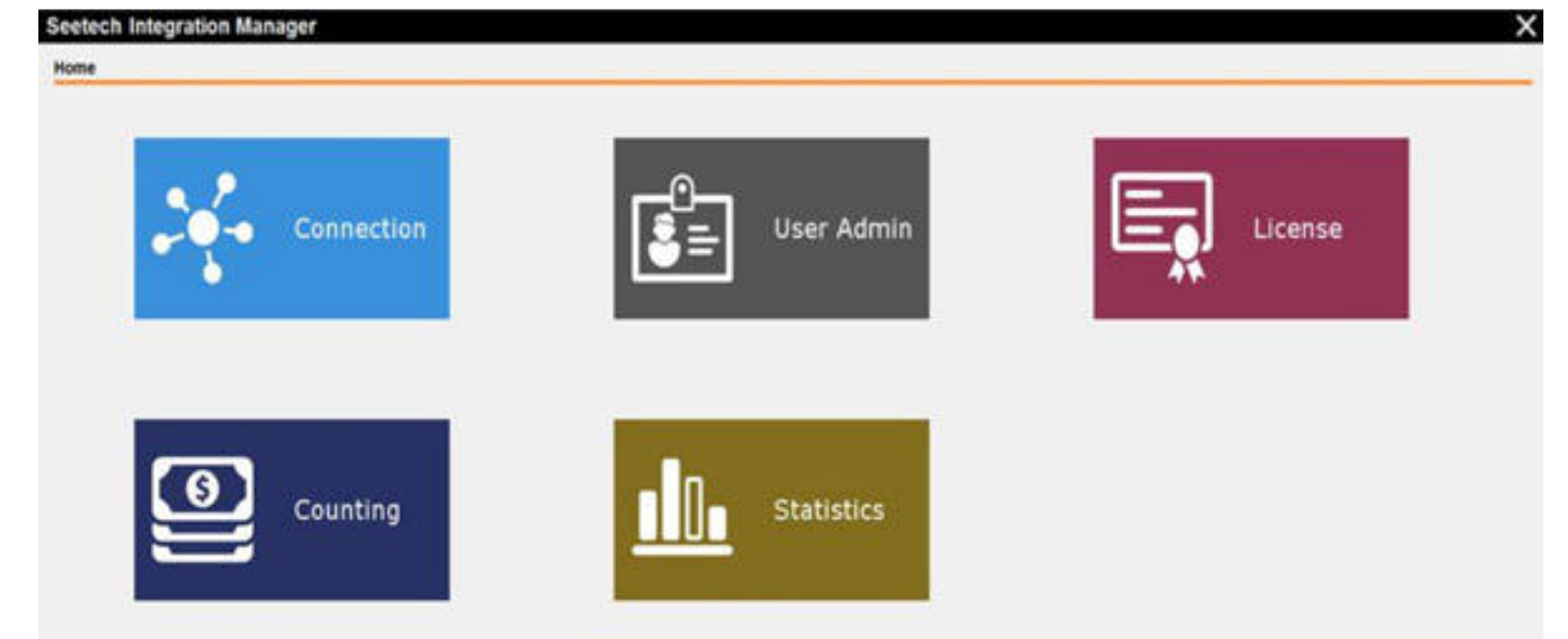
ST-350

위폐감별기/ 정사기

SORTER BUSINESS

고속 지폐 계수를 통해 위폐 감별, 일련번호 저장 및 검색, 국가 분류 등을 자동 수행하는 고성능 정사기 제품군입니다. 위폐 감별과 지폐 상태(유통, 폐기) 선별 기능이 탑재되어 있으며 대량의 현금을 취급하는 금융기관 및 정사센터에 적합한 솔루션입니다.

- iH-100, iH-110, iH-210
- ST-350N, MS-4200



입금기

BDM BUSINESS

내장된 위폐감별기를 통해 고속 계수 후 현금을 입금하는 기기로 리테일 소매점, 대형 마켓, 백화점, 면세점, 카지노 등에서 사용됩니다. 입금 및 현금 흐름 등을 통합적으로 관리 및 모니터링할 수 있는 고객 맞춤형 솔루션입니다.

- BDM5, BDM5R

스마트 통합 관리 시스템

SMART INTEGRATION
MANAGEMENT
SYSTEM

미래 금융 환경을 위해 위폐 감별기 및 정사기의 지폐 데이터와 연계하여 현금 흐름 종합 모니터링을 기반으로 유지보수까지 통합한 종합 솔루션 SIM(Smart Integration Management System)을 제공합니다. Web browser에서 원격으로 접속이 가능한 Web-SIM을 곧 출시할 예정입니다.

- SIM (Smart Integration Manager)
- Web-SIM

www.
hitachi-
automation.
co.jp

●
(주)히타치오토메이션 코리아
Hitachi Automation Korea, Inc

로보틱스 SI와 디지털 기술의 융합을 통해 사회·환경·경제 가치 향상에 공헌합니다

히타치오토메이션은 ‘Best Practice 융합’을 기반으로 해외 그룹사 및 미국 JR Automation과 연계하여 고객사의 글로벌 거점에 대한 과제 해결을 지원하고 있습니다. 히타치오토메이션 코리아는 자동차 제조, 바디 용접 라인의 설계/제작 스페셜리스트로서 특히 용접 공정에 많은 실적과 경험을 갖고 있습니다.

히타치오토메이션 코리아의 자동화 기계 장치는 용접 라인을 메인으로 전용 치구, 어셈블리 장치, 조립 설비로 확대되어 한국, 일본, 미국의 공장에서 활약하고 있습니다. 자동화 라인의 기획, 설계, 시뮬레이션, 제작, 시운전, 설치까지 설비 제조와 관련된 모든 단계를 지원하고 있으며 공장 자동화 설비 치구, 반송 및 조립 공정에 많은 실적을 갖고 있습니다.



자동차 제조 분야

AUTOMOBILE
MANUFACTURING

히타치오토메이션코리아의 자동차 제조 분야 자동화 장비는 전세계 자동차 제조사를 중심으로 폭넓게 활약하고 있습니다.

- 차체 용접, 접합 치구 및 가공, 조립, 반송용 장비
- 차체 연마, 도장, 실링, 검사, 마킹용 장비



공작기계 자동화 분야

MACHINE
AUTOMATION

로봇을 활용한 공정 자동화 설비를 통해 작업자의 부담을 경감하고, 24시간 가동을 실현하여 생산성 향상에 공헌하고 있습니다.

- Jig Auto Change Storage
- Part Load Automation

설립일

2011년 11월 25일

주요사업

자동차 생산라인 용접, 반송 설비,
산업 공정 자동화 설비의 공정계획·설계·제작·판매

공장 자동화 분야

FACTORY
AUTOMATION

자동차 제조 분야에서 쌓아온 노하우를 적극 활용하여 다양한 분야의 설비 자동화를 실현하고 있습니다.

- 3D Vision을 활용한 Load/UnLoad 자동화
- 물류자동화 (AGV/AMR/컨베이어/피킹)

설계 분야

PROCESS
ARCHITECTS

Dassault Systemes을 비롯한 메이저급 설계 소프트웨어를 다수 보유하고 있습니다.

- 공정분석, 레이아웃설계
- 2D/3D설계 및 3D 시뮬레이션

www.
hitachirail.
com

●
히타치레일GTS코리아(유)
Hitachi Rail GTS Korea Ltd.

디지털 솔루션을 통해 승객과 화물을 지속 가능하게 운송할 수 있도록 지원합니다

히타치레일GTS코리아는 2006년부터 이어져 온 그룹의 한국 교통시장 진출을 바탕으로 2022년에 설립되었습니다. 당사는 도시철도 및 일반철도 분야 모두에서 강력한 입지에 있으며, 특히 첨단 철도 신호 기술 분야의 선도 기업으로 자리잡고 있습니다. 우리의 사명은 모든 승객, 고객, 그리고 지역사회가 연결되며 더욱 원활하고 지속 가능한 교통의 혜택을 누릴 수 있도록 지원하는 것입니다.



히타치레일은 철도 운영사에 혁신적인 솔루션과 서비스를 제공하며 고객과의 긴밀한 협업을 통해 지속 가능한 교통의 미래를 함께 개척하고 있습니다. 당사의 서비스는 신호 및 열차 제어 시스템의 설계, 제작, 설치, 시운전은 물론 운영 및 유지보수 지원까지 포함합니다. 특히 CBTC(무선통신 기반 열차 제어) 기술에 전문성을 보유하고 있습니다. 이를 통해 도시철도 운영사들이 네트워크의 안전성, 효율성, 신뢰성 및 수송 능력을 향상시켜 탑승객의 경험을 개선하고 운영 비용을 최적화할 수 있도록 지원하고 있습니다.



히타치레일은 전 세계에서 더 친환경적이고 스마트한 교통을 선도해온 신뢰받는 파트너입니다. 한국에서는 2006년 분당선을 시작으로 SelTrac™ 신호 시스템이 도입되었고, 2011년에는 신분당선과 부산김해경전철(BGLRT)에 CBTC 기반의 무인운전 시스템이 상용화되었습니다. 또한, 2012년에는 경춘선과 전라선의 현대화 프로젝트에도 기여해 여수 엑스포 교통 접근성을 향상시켰습니다. 2016년에는 신분당선 남쪽 연장(2단계 구간)과 인천도시철도 2호선의 영업 운행이 시작되었습니다.

이처럼 히타치레일은 고객과 함께 지속 가능한 미래 교통을 새롭게 구상하며 변화의 중심에서 최고의 품질을 추구하고 있습니다. 런던에 본사를 두고 있으며, 전 세계 50개국 이상에서 약 24,000명의 직원이 근무하고 있는 히타치레일은 세계 최고 수준의 교통 기관들과 협력하며 신뢰를 쌓아가고 있습니다.

설립일

2022년 9월 1일

주요사업

철도교통 신호시스템 및 소프트웨어 공급,
유지보수 기술지원 및 하드웨어 장비 판매

CSR Activities

사회와 함께 만들어 나가는 가치



CSR ACTIVITIES

사회적 공헌 활동

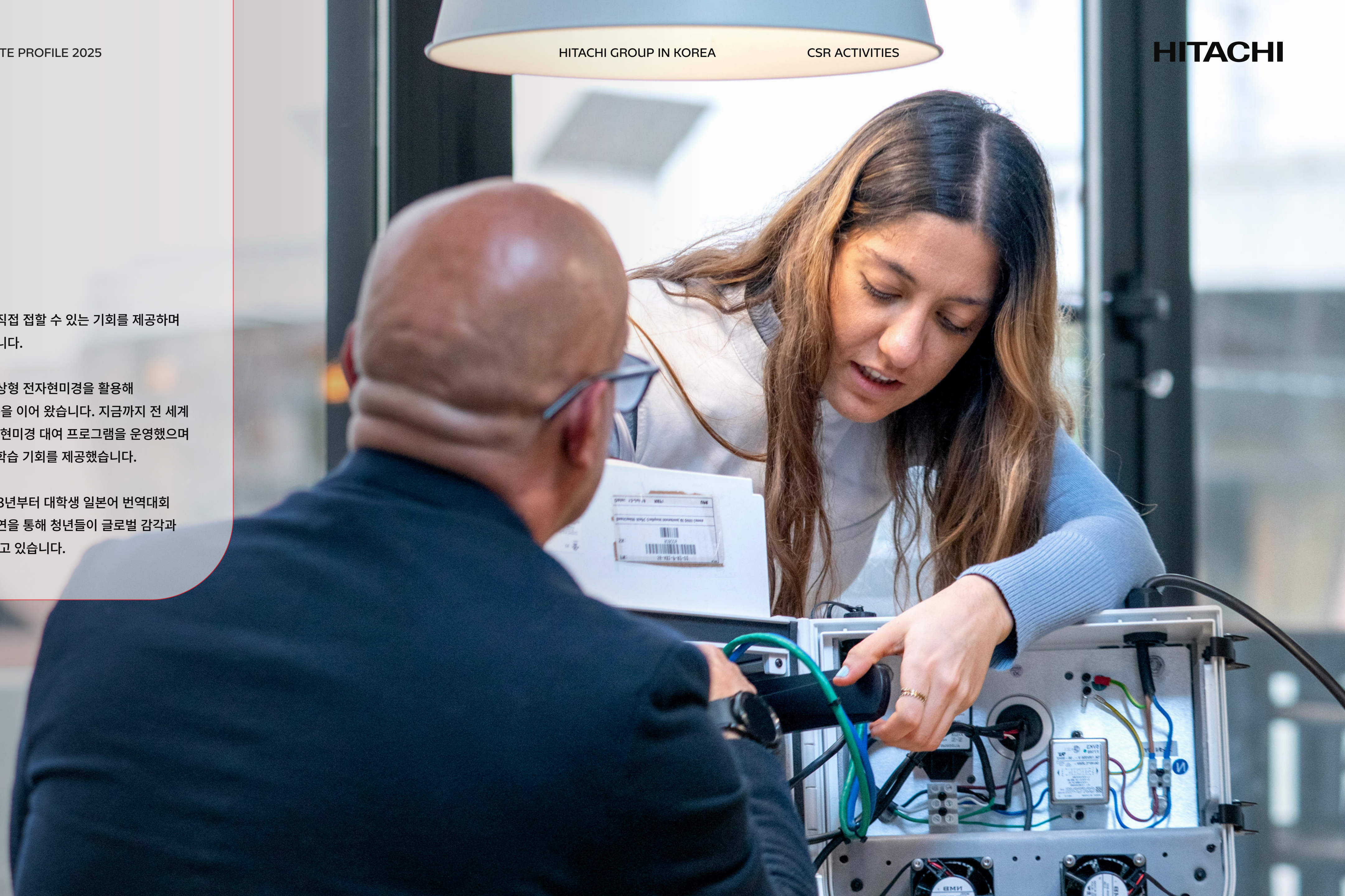
인재 육성 지원

TALENT DEVELOPMENT SUPPORT

히타치는 미래 세대가 과학기술에 직접 접할 수 있는 기회를 제공하며 지속적인 인재 육성에 힘쓰고 있습니다.

히타치 하이테크는 자사 제품인 탁상형 전자현미경을 활용해 1990년대부터 과학 교육 지원 활동을 이어 왔습니다. 지금까지 전 세계 31개국·지역에서 출강 수업과 전자현미경 대여 프로그램을 운영했으며 2024년도에는 약 5만 5천 명에게 학습 기회를 제공했습니다.

이러한 글로벌 활동과 더불어, 2013년부터 대학생 일본어 번역대회 후원을 이어오고 있으며 대학교 강연을 통해 청년들이 글로벌 감각과 전문 역량을 키울 수 있도록 지원하고 있습니다.



CSR ACTIVITIES

사회적 공헌 활동

환경 보전 활동

ENVIRONMENTAL CONSERVATION ACTIVITIES

히타치는 다양한 활동을 통해 지역사회와 함께 지속 가능한 환경 조성에 힘쓰고 있습니다.

숲 가꾸기와 식목 활동을 통한 녹지 확충, 사무실·공장 주변과 해안가 청소 활동을 이어가고 있으며, 환경 인식을 높이기 위해 친환경 기념품 제작·배포와 어린이·청소년을 위한 친환경 체험 프로그램을 운영하고 있습니다.

지역 사회 공헌

REGIONAL COMMUNITY CONTRIBUTION

히타치는 사업 활동을 통해 사회에 기여하는 동시에 그 과정에서 축적한 자원과 역량을 활용하여 각 지역이 직면한 과제 해결과 지역 발전에 이바지하고 있습니다.

그리고 재해 발생 시 긴급 구호와 지원 활동을 펼칠 뿐 아니라 지속 가능한 사회 실현을 위해 지역 커뮤니티와의 신뢰를 바탕으로 뿌리내린 다양한 공헌 활동을 추진하고 있습니다.

한국히타치그룹은 지속 가능한 미래를 위해 사회에 보탬이 되고자 노력하고 있습니다. 공유하고 소통하며 지역사회와 함께 성장하는 파트너로서 우리의 역할을 다하겠습니다. 고객, 지역사회, 환경에 대한 책임감을 가지고, 혁신적인 솔루션으로 사회 이노베이션을 실천하여 더 나은 세상을 만들어 나가겠습니다.

A Sustainable Society Created Through Social Innovation

주식회사 한국히타치

03188 서울특별시 종로구 청계천로 41 10층 (서린동, 영풍빌딩)
T. 02-3210-3590

HITACHI

한국히타치그룹

기업 정보, 제품 및 서비스 정보 등
히타치그룹의 다양한 콘텐츠
www.hitachi.co.kr

HITACHI BRAND CHANNEL

히타치그룹의 사회 이노베이션,
CSR, 역사, 문화, PR 등에 관한 영상
www.youtube.com/user/HitachiBrandChannel

Hitachi Korea Ltd.